

Polska



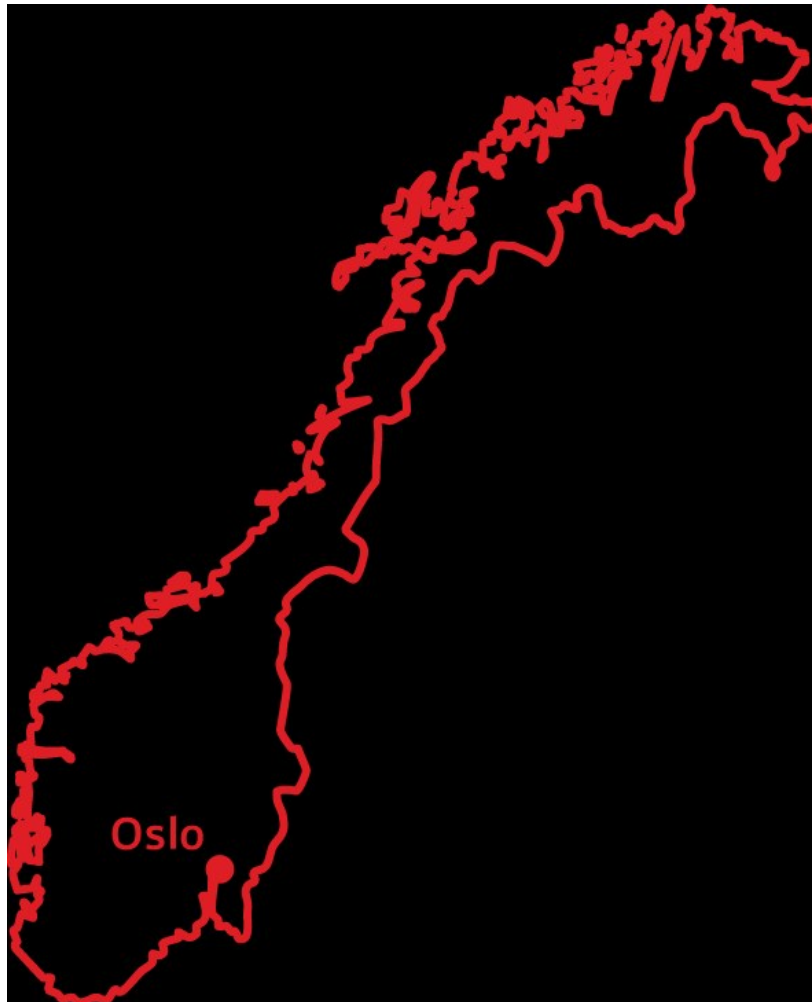
Norweski elementarz

2015-07-13 16:00:45



Norwegia to jeden z najbardziej rozwiniętych i najbogatszych krajów świata, z PKB per capita ok. 100 tys. dol.

Kongeriket Norge



Mimo że Norwegia jest jednym z największych państw Europy, to jest zamieszkała przez ok. 5,12 mln ludzi (dane z kwietnia 2014 r.). Średnia gęstość zaludnienia wynosi tylko 16 osób/km kw.

Stolicą kraju jest Oslo z 635 tys. mieszkańców, z czego 198 tys. to imigranci, w sumie stanowią ok. 30 proc. ogółu.

Najdroższe i najtańsze miasta świata

10 najdroższych miast:

1.	Singapur		Singapur
2.	Paryż		Francja
3.	Oslo		Norwegia
4.	Zurych		Szwajcaria
5.	Sydney		Australia
6.	Melbourne		Australia
7.	Genewa		Szwajcaria
8.	Kopenhaga		Dania
9.	Hongkong		Hongkong
9.	Seul		Korea Płd.

10 najtańszych miast:

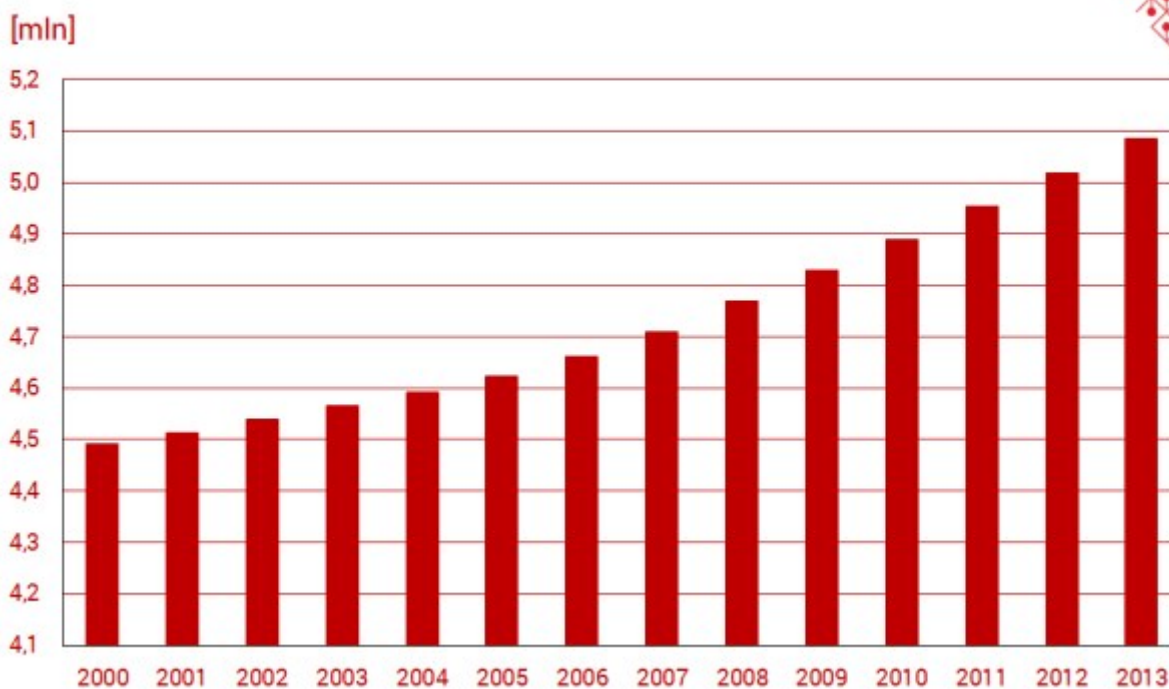
132.	Karaczi		Pakistan
132.	Bangalore		Indie
130.	Caracas		Wenezuela
130.	Mumbaj		Indie
129.	Madras		Indie
128.	Neu Delhi		Indie
126.	Teheran		Iran
126.	Damaszek		Syria
125.	Kathmandu		Nepal
124.	Algier		Algeria

Bazowym miastem dla indeksu jest Nowy Jork, którego wartość kosztów utrzymania przyjmuje się jako 100.

W całym kraju imigranci i ich dzieci urodzone w Norwegii to 14,9 proc. ludności (760 tys.). Imigrantów z UE i Ameryki Płn. jest 332 tys., tu największą grupę stanowią Polacy (84 tys.), kolejną Szwedzi (36 tys.) oraz Litwini (33 tys.). Imigranci spoza Europy to przede wszystkim obywatele Pakistanu, Iraku, Somalii, Wietnamu oraz Iranu.

Oprócz Oslo, duże miasta to: Bergen (272 tys.), Trondheim (182 tys.), Stavanger (130 tys.), Bærum (119 tys.).

Ludność całkowita



Źródło: Bank Światowy

Językiem urzędowym jest norweski - język północnogermański blisko spokrewniony z duńskim i szwedzkim. Obowiązują dwie odmiany norweskiego - wykształcony na podstawie wpływów duńskiego bokmål, którym posługuje się większość populacji, oraz nynorsk, stworzony w XIX w. na podstawie dialektów norweskiej prowincji. W niektórych gminach regionu Troms i Finnmark pod względem statusu zrównany z językiem norweskim jest lapoński. Powszechna jest znajomość języka angielskiego.

W Norwegii działa kościół protestancki (ewangelicko-luterański, do 2012 r. było to wyznanie oficjalne, w nowej redakcji konstytucji jest określany jako wspierany przez państwo). Do Kościoła norweskiego (Den norske kirke) należy około 80 proc. populacji

Walutą Norwegii jest korona norweska (NOK). Banknoty mają nominały 50, 100, 200, 500, 1000 koron. Najmniejsza moneta to 1 korona, a największa to 20 koron. Aktualne kursy na www.nbp.pl.

Wymianę walut prowadzą wszystkie banki, kantory, hotele i urzędy pocztowe. Większość banków jest czynna 8.15-15.30 od poniedziałku do piątku. Wymiany pieniędzy można również dokonywać w bankomatach (Minibank). Czeki podróżne akceptowane są przez banki, hotele, sklepy oraz linie lotnicze.

Norwegia w międzynarodowych organizacjach

Norwegia nie jest członkiem Unii Europejskiej, jednakże należy do tzw. Europejskiego Obszaru Gospodarczego (EOG), dzięki któremu prowadzi ożywione kontakty gospodarcze z krajami Unii, korzystając z obowiązujących na jednolitym rynku swobód.

Ponadto jest członkiem Światowej Organizacji Handlu (WTO), Światowej Organizacji Celnej (WCO), Europejskiego Stowarzyszenia Wolnego Handlu (EFTA) i Organizacji Współpracy Gospodarczej i Rozwoju (OECD), NATO.

Ważne linki

Ministerstwo Finansów

Adres: Finansdepartementet, Akersgata 40, Postboks 8008 Dep, 0030 Oslo

Tel: +47 22 24 90 90, Faks: +47 22 24 95 10

E-mail: postmottak@fin.dep.no

<http://www.regjeringen.no/nb/dep/fin.html?id=216>

Ministerstwo Przemysłu, Handlu i Rybołówstwa

Adres: Nærings- og fiskeridepartementet, Kongens gate 8, Grubbegata 1,

Postboks 8090 Dep, 0032 Oslo

Tel.: +47 22 24 90 90,

E-mail postmottak@nfd.dep.no

<http://www.regjeringen.no/nb/dep/nfd.html?id=709>

Ministerstwo Rolnictwa i Żywności

Adres: Landbruks- og matdepartementet, Teatergata 9 (R6), Postboks 8007 Dep. 0030 Oslo I

Tel.: +47 22 24 90 90 Faks: +47 22 24 95 59

E-post: postmottak@lmd.dep.no

<http://www.regjeringen.no/nb/dep/lmd.html?id=627>

Ministerstwo Paliw i Energii

Adres: Olje- og energidepartementet, Akersgata 59, postboks 8148 Dep, 0033 Oslo

Tel.: +47 22 24 90 90 Faks: +47 22 24 95 65

E-mail: postmottak@oed.dep.no

<http://www.regjeringen.no/nb/dep/oed.html?id=750>

Urząd podatkowy (Skatteetaten)

<http://www.skatteetaten.no/no/Person/>

informacja w języku polskim: <http://www.skatteetaten.no/pl/International-Polska>

oddział w Oslo:

Adres do korespondencji : Skatt øst Oslo Postboks 9200 Grønland 0134 Oslo

Adres do wizyt osobistych: Schweigaards gate 17 0191 Oslo

Tel.: +47 80080000, Faks: +47 22170860

Urząd Celny (Tollvesenet)

Adres: Schweigaards gate 15, 0191 Oslo Postboks 8122 Dep. 0032 Oslo

Tel.: +47 22 86 03 00,

E-mail: tad@toll.no

<http://www.toll.no/default.aspx?id=3&epslanguage=EN>

Wydział Promocji Handlu i Inwestycji w Oslo

Ambasada Rzeczypospolitej Polskiej w Królestwie Norwegii

Uranienborg terrasse 11 0351 Oslo Norway / Norwegia

tel.: (+47) 22602448, (+48) 222197274 fax: (+47) 22565381 www.oslo.trade.gov.pl e-mail: oslo@trade.gov.pl

Ambasada Rzeczypospolitej Polskiej w Królestwie Norwegii

Olav Kyrres Plass 1 0244 Oslo Norway / Norwegia

tel.: (+47) 24 110 850/870 fax: (+47) 22 444 839

www.oslo.polemb.net e-mail: oslo.info@msz.gov.pl

Wydział Konsularny Ambasady RP w Królestwie Norwegii

Nedre Vollgate 5 0158 Oslo Norway / Norwegia

tel.: (+47) 21 03 72 00 fax: (0047) 21 03 72 01

e-mail: oslo.amb.wk@msz.gov.pl

Podmioty lokalne

International Network Norway - www.innexpat.com

Instytut Badawczo-Certyfikacyjny - www.sintef.no

Urząd Podatkowy - www.skatteetaten.no

Portal - prowadzenie działalności gospodarczej - www.bedin.no

Usługi e-administracji - www.altinn.no

Norweskie Służby Celne - www.toll.no

Rejestry Państwowe - www.brreg.no

Agencja ds. Bezpieczeństwa Żywności - www.mattilsynet.no

Giełda w Oslo - www.oslobors.no

Portal Informacyjny Rządu Królestwa Norwegii - www.regjeringen.no

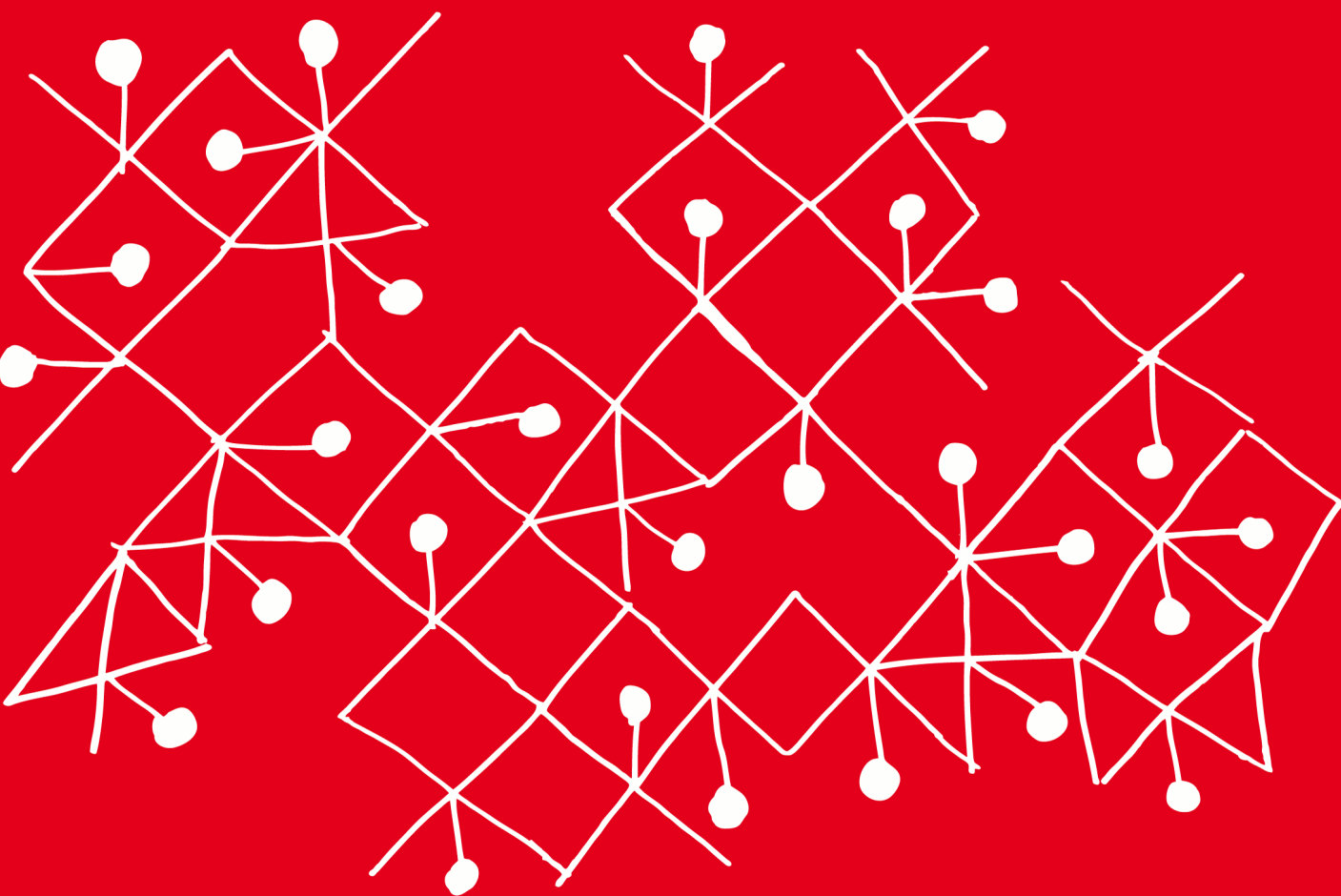
Bank Narodowy Norwegii - www.norges-bank.no

Norweska Inspekcja Pracy - <http://www.arbeidstilsynet.no>

Izby handlowe

www.oslohandelskammer.no/site/default.aspx - Izba Gospodarcza w Oslo www.bergen-chamber.no - Izba Gospodarcza w Bergen

www.aalesund-chamber.no - Izba Gospodarcza w Alesund www.stavanger-chamber.no/ - Izba Gospodarcza w Stavanger www.expatmidnorway.com - Izba Gospodarcza w Trondheim www.kristiansand-chamber.no - Izba Handlowa w Kristiansand



INNOWACYJNA GOSPODARKA
NARODOWA STRATEGIA SPÓJNOŚCI



**MINISTERSTWO
ROZWOJU**

UNIA EUROPEJSKA
EUROPEJSKI FUNDUSZ
ROZWOJU REGIONALNEGO



Projekt jest współfinansowany przez Unię Europejską ze środków Europejskiego Funduszu Rozwoju Regionalnego